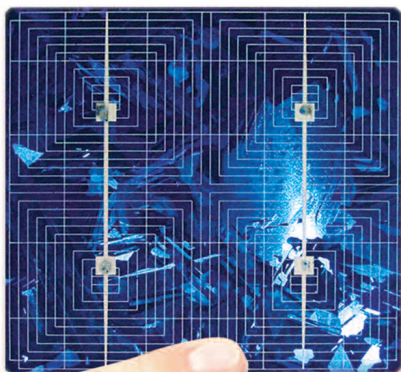
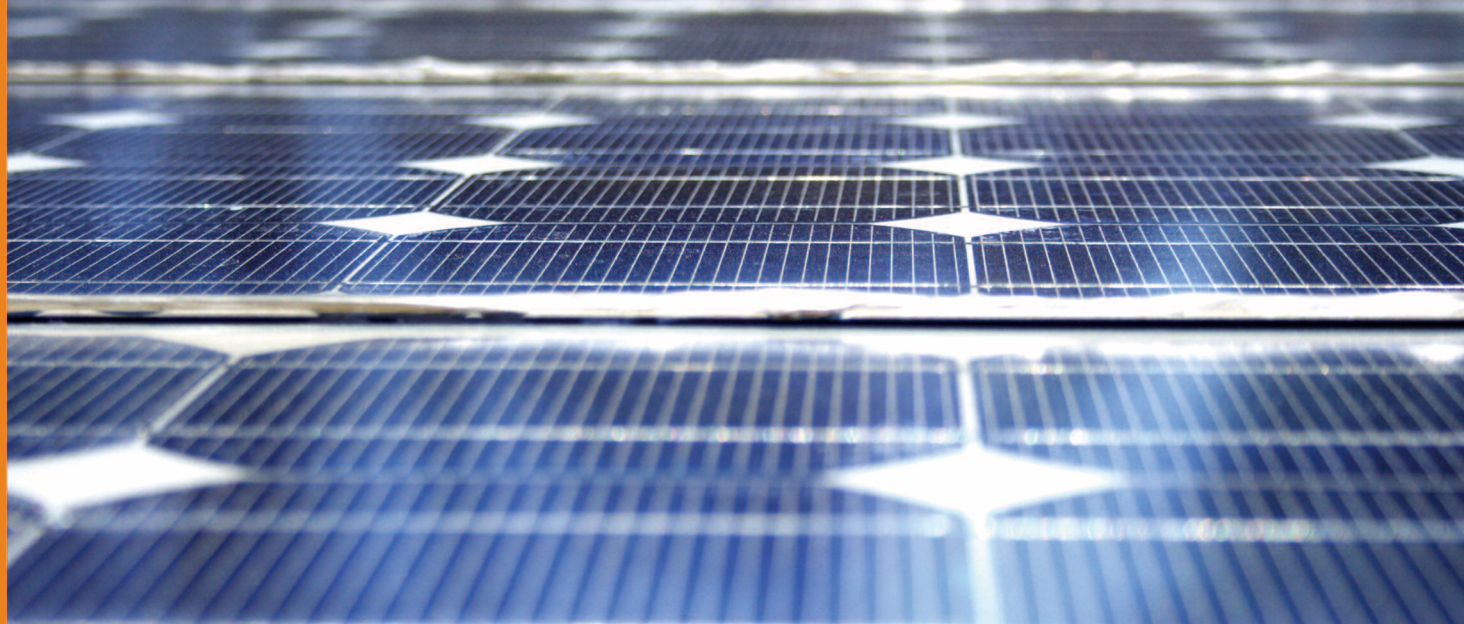


3^{ÈME} rencontre des acteurs de l'énergie PHOTOVOLTAIQUE



Mercredi 9 juin 2011 à Besançon Centre Diocésain

L'actualité récente replace l'énergie solaire au cœur du débat français et international. AJENA et ses partenaires - ADEME Franche-Comté et Région Franche-Comté - apportent des réponses concrètes à travers des conférences de qualité et un espace exposant. Financement de projets, assurances, nouvelles technologies ou scénarios énergétiques sont autant de points développés par des spécialistes de tout horizon.



Matin

8 h 30 à 8 h 45 : accueil et café

- Nouvelle donne du photovoltaïque en France

ENERPLAN, Pascal CHOFFEZ, vice-président

- Financement des générateurs photovoltaïques

CREDIT AGRICOLE Franche-Comté, Philippe MAIRE, directeur des crédits

- Objectif 100 % EnR en 2020 ou 2050 : quelle approche technique et sociétale ?

CLER, Raphaël CLAUSTRE, directeur

12 h à 13 h 30 : repas et temps libre pour accéder à l'espace exposant

Après-midi

- Technologies photovoltaïques : les candidates en lice pour atteindre la parité réseau

INES CEA, Jean-Pierre JOLY, directeur général de L'INES

- Assurance des toitures photovoltaïques

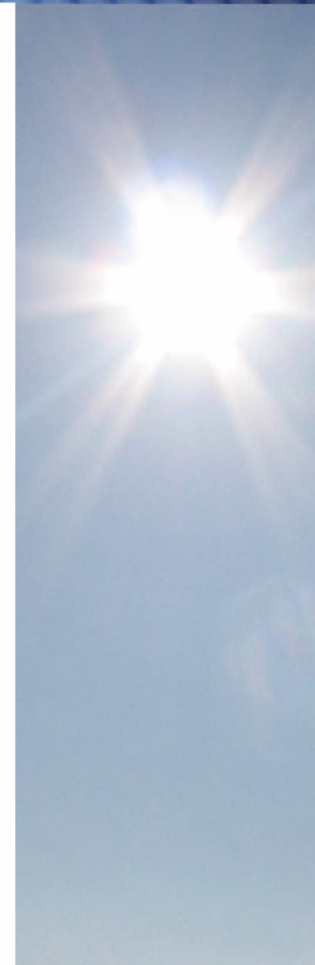
ALEXIS ASSURANCES, Viviane BOYER, spécialiste en assurance pour générateurs photovoltaïques

- Comparaison du contexte général français avec celui d'autres pays

LIZARD ENERGY (consultant en énergie photovoltaïque) Martin BALTES, co-fondateur et gérant

16 h 30 : fin des conférences

16 h 30 à 17 h 30 : échanges avec les exposants



Coupon de participation, à retourner impérativement à AJENA avant le 20 mai 2011

Raison sociale : Nom :

Prénom : Fonction :

Adresse :

Ville : CP :

Tél. : Courriel :

Statut :

Porteur de projet privé Installateur/grossiste Autre, préciser

Porteur de projet public Assistance/conseil/finance

..... places au tarif adhérent AJENA soit x 35 €*
..... places au tarif non adhérent soit x 55 €*
Total = €

à régler par chèque à l'ordre d' AJENA simultanément au renvoi de ce coupon.

*Ces tarifs comprennent la participation aux conférences, l'accès à l'espace exposant, la collation d'accueil, le déjeuner et le livret d'accueil.

Adresse de la rencontre :

Centre Diocésain
20 RUE MEGEVAND
25041 Besançon cedex
Tél. : 03 81 25 17 17

Renseignements :

AJENA - Energie et environnement
28 bd GAMBETTA BP 30149
39004 Lons-le-Saunier cedex
Tél. : 03 84 47 81 10
Contact : Marc MATI ou Bruno CORNEVIN
rencontrespv2011@ajena.org
Web : www.ajena.org

Pensez aux transports collectifs. Centre Diocésain à 20 minutes à pied de la gare
En bus : arrêt de la Gare SNCF - ligne 10 - jusqu'à l'arrêt Granvelle

